

LAPU IŠDĖSTYMO SCHEMA

Šakių r. sav.

Kudirkos Naumiesčio sen.

Žvirgždaičių sen.

Barzdy sen

Klausučių sen

Kybartų sen.

Vilkaviškio r. sav.

Virbalio sen.

Pastabos:

- Elektros tinklų apsaugos zonos ir jų dydis nustatytos Lietuvos Respublikos specialiųjų žemės naudojimo sąlygų įstatymo 23 ir 24 straipsniuose. Elektros tinklų apsaugos zonose taikomos specialiosios žemės naudojimo sąlygos nustatytos Lietuvos Respublikos specialiųjų žemės naudojimo sąlygų įstatymo 25 straipsnyje.
- Vadovaujantis Lietuvos Respublikos elektros energetikos įstatymo 75 straipsnio 3d.: „elektros energetikos objektų ir įrenginių, esančių elektros energetikos objektus ir įrenginius valdančiai elektros energetikos įmonei nuosavybės teise ar kitais teisėtais pagrindais nepriklausančioje žemėje ar kituose nekilnojamosiose daiktuose, eksploatavimui, aptarnavimui, remontui, techninei priežiūrai, rekonstravimui, modernizavimui ir (ar) naudojimui užtikrinti šiuo įstatymu nustatomi žemės ir kitų nekilnojamųjų daiktų servitutai šių objektų ir įrenginių nustatytų (nustatomų) apsaugos zonų ribose.“
- Įgyvendinant planavimo uždavinius Vystymo plane projektuojami žemės servitutai reikalingi inžinerinei infrastruktūrai funkcionuoti (servituto kodas 222, teise tiesti, aptarnauti, naudoti žemėse, požeminės komunikacijos (tarnaujantis daiktas)).
- Servitutą – teisę naudotis svetimu nekilnojamu daiktu (žeme) ir tos teisės perdavimą reglamentuoja Lietuvos Respublikos Civilinio kodekso ketvirtos knygos VII skyrius. Pagal CK 4.124 straipsnio 1 dalį servitutą gali nustatyti įstatymas, administracinis aktas, sandoris, teismo sprendimas. Vadovaujantis CK 4.124 straipsnio 3 dalimi, nustatant servitutus, visais atvejais turi būti ir dėl servitutų nustatymo viešpatuojančiuoju tampačio daikto savininko valia, išskyrus atvejus, kai servitutą nustato įstatymai ar teismo sprendimas. Iš servituto kylančios teisės ir pareigos subjektams atsiranda tik įregistruvus servitutą, išskyrus atvejus, kai servitutą nustato įstatymai (CK 4.124 straipsnio 2 d.).
- Synchronizacijos įstatymo 10 straipsnio 2 dalyje numatyta, kad servitutai, reikalingi elektros energetikos synchronizacijos projektui įgyvendinti nustatomi administraciniu aktu Lietuvos Respublikos žemės įstatymo nustatyta tvarka. Šią daiktinę teisę Lietuvos Respublikos nekilnojamojo turto registras įregistruoja perdavimo sistemos operatorius.
- Duomenų šaltiniai: Georeferencinio pagrindo kadastro erdvinį duomenų rinkinys (GPRK), Saugomos teritorijų valstybės kadastras, Miškų kadastro duomenys, Kultūros vertybių registras, Žemės gelmių registras, Specialiųjų žemės naudojimo sąlygų duomenų bazė, TPD registras, ŽPDRIS registras, LR ir sąjavaldybių bendriniai planai, Registrų centras, ESO/Įspintis, Litarid AB, NZT duomenys, www.zis.lt.

SUTARTINIAI ŽYMĖJIMAI

Planuojamos EPL Kruonio HAE - Bitėnai trasa

Planuojamos EPL Kruonio HAE - Bitėnai trasos ašis esamoje elektros tinklų apsaugos zonoje

Planuojamos EPL Kruonio HAE - Bitėnai trasos ašis naujose teritorijose

Planuojamos EPL Kruonio HAE - Bitėnai apsaugos zona (esamoje elektros tinklų apsaugos zonoje)

Planuojamos EPL Kruonio HAE - Bitėnai apsaugos zona ir servitutas (naujai nustatomas)

 Miško žemė, paverčiama kitomis naudmenomis.

Administracinės ribos

Seniųjų ribos

Savivaldybių ribos

Žemės sklypu ribos (0000 0000 0000 unikalus nr.)

Susisiekimo ir inžinerinė infrastruktūra

Valstybinės reikšmės kelia

———— Vietinės reikšmės ir kiti keliai.

Geležinkeliai

— Magistraliniai dujotiekiai

Transformatorinės pastotės

— • — esama 110 kV EPL

— ● — esama 330 kV EPL

Kultūros paveldas

 Paveldo objektas

 Apsaugos zona

LR ir ES saugomos teritorijos

Rezervata

| | |
|--|------------|
| | Draustinia |
|--|------------|

 NATURA 2000 (PAST) NATURA 2000 (BAST)

Kita

Esami pastatai

— — Pasienio ruožo riba

Kaimo plētros projekta

 Naudingųjų iškasenų telkinia

Miško plotai (Miško sklypų ribos)

| | | | | | |
|-------------------------|--|---------------------|--|---|-------------|
| Kval. Patv. Dok. Nr. |  Gedimino g. 47, LT- 44242 Kaunas Tel. (8 37) 3323209 Faks. (8 37) 337257 El. p. ardynas@ardynas.lt | | Teritorijų planavimo dokumento pavadinimas Ypatingsios valstybinės svarbos elektros energetikos sistemos sinechronizacijos projekto „330 kV elektros perdavimo linijos Kruonio HAE–Bitenai statyba“ inžinerinės infrastruktūros vystymo plano | | |
| | TPV 0066 | TPV | Zita Labanaušienė | Planuojama teritorija | |
| | TPV 0036 | TPS | Ramūnas Bankauskas | Pagėgių, Jurbarko rajono, Šakių rajono, Vilkaviškio rajono savivaldybių teritorija | |
| | TPV 0065 | TPS | Jolanta Paplauskienė | | |
| | TPV 0085 | TPS | Olga Vaičiūnė | Dokumento pavadinimas | |
| S-655 | GIS spec. | Mindaugas Gudžiūnas | Vystymo plano sprendinių konkretizavimas Vilkaviškio rajono savivaldybėje M 1:5 000 | | Laid 1 |
| | GIS spec. | Mantas Morkvėnas | | | |
| LT | Planavimo Organizatorius | | Dokumento žymuo | | Lapas |
| | Lietuvos Respublikos energetikos ministerija | | 2019-19-VP-SK-2-V | | Lap 1 10 |



M 1:5000
0 0.05 0.1 0.2 0.3 0.4 0.5 Kilometrai
Kruonio
HAE-Sovietkas, 330kV

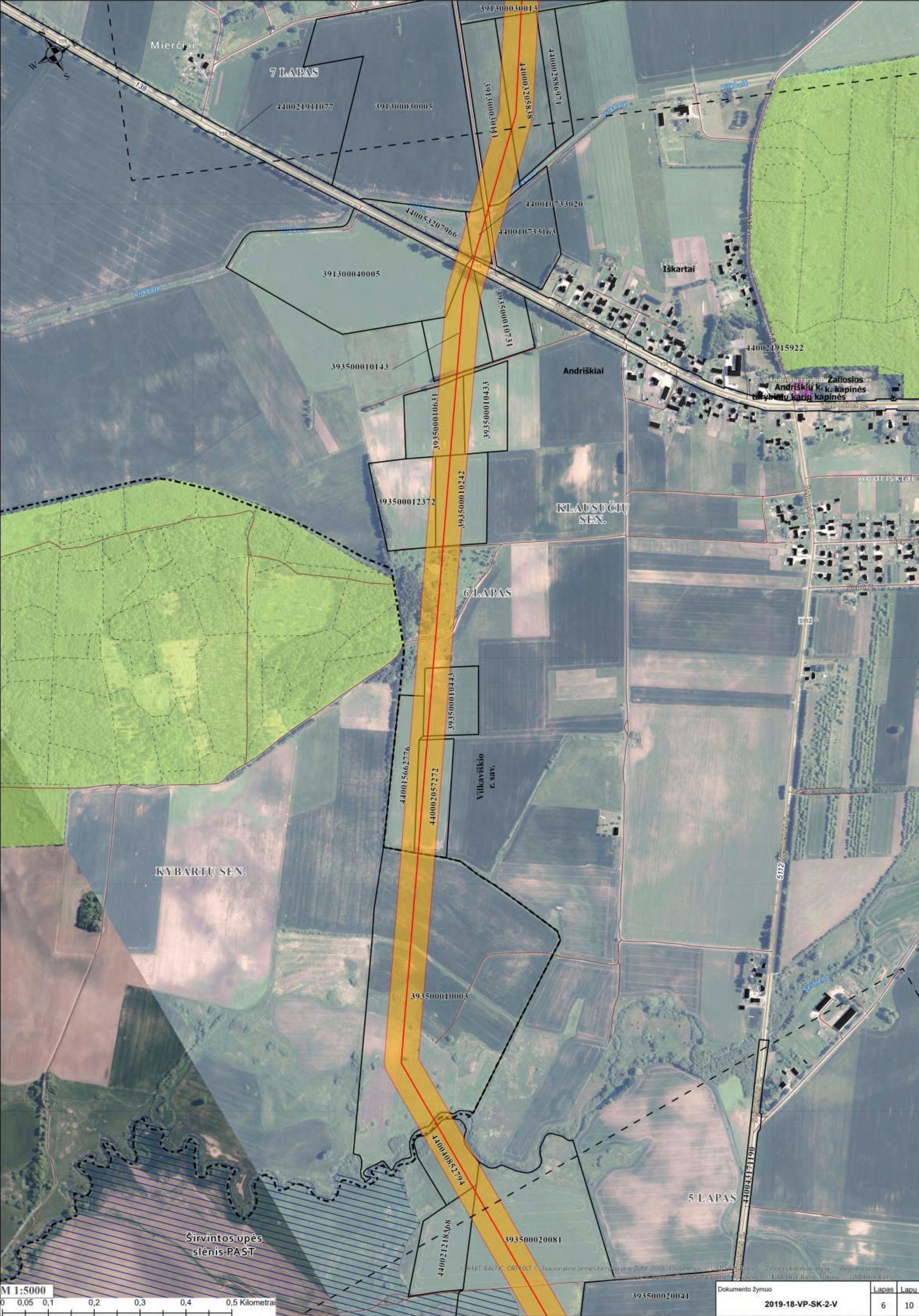
UAB HINT-BALTIC, ORIENT 0, Nacionalinė žemės tarnyba prie ŽŪM, 2016, Duomenys: © UAB Hint-Baltic, © Žemės ūkio ministerija, © Registratorius, ©
www.stop.it! Sware, © UAB Hint-Baltic, © Duomenys: © UAB Hint-Baltic, Sukurtas © UAB Hint-Baltic

| | | |
|-------------------|-------|------|
| Dokumento žymuo | Lapas | Lapu |
| 2019-18-VP-SK-2-V | 2 | 10 |



M 1:5000
0 0,05 0,1 0,2 0,3 0,4 0,5 Kilometrai







M 1:5000
0 0,05 0,1 0,2 0,3 0,4 0,5 Kilometrai

© HNT-BALTIC ORIGINIŲ PAVIRŠIAUS DUOMENYS SUKURTI 2016-2018; DUOMENYS © UAB Hnt-Baltic, Žemės ūkio ministerija, Registrų centras, www.statistikos.lt, sukurtas © UAB Hnt-Baltic. Duomenys © UAB Hnt-Baltic. Sukūrė © UAB Hnt-Baltic.

| Dokumento žymuo | Lapas | Lapų |
|-------------------|-------|------|
| 2019-18-VP-SK-2-V | 7 | 10 |





ŽVIRGŽDAIČIŲ
SEN.

Vaitiškiai
(II sklypas)
Molis

Šakių r. sav.

Krykliai

391300010124

391300010123

391300010122

391300010121

391300010120

391300010095

391300010094

391300010157

391300010156

440052319436

440052305807

KLAUSUČIŲ
SEN.

9 LAPAS

Vilkaviškio
r. sav.

Nenupė

Nenupė

Nenupė

Nenupė

8 LAPAS

391300010186

| Kybartų seniūnija | | | | | | |
|--|--------------|------------|-----------|-------------------|--|----------|
| 1. Žemės sklypai, patenkantys į planuojamos EPL apsaugos zoną naujose teritorijose | | | | | | |
| Nr. | Unikalus Nr. | Paskirtis | Nuosavybė | Sklypo plotas, ha | Naujai nustatomo servituto/spec. žemės naudojimo sąlygų plotas, ha * | Lapo Nr. |
| 1 | 393500010003 | Žemės ūkio | privati | 20,520 | 4,4620 | 6 |

| Klausučių seniūnija | | | | | | |
|--|--------------|--------------|---------------------|-------------------|--|----------|
| 1. Žemės sklypai, patenkantys į planuojamos EPL apsaugos zoną naujose teritorijose | | | | | | |
| Nr. | Unikalus Nr. | Paskirtis | Nuosavybė | Sklypo plotas, ha | Naujai nustatomo servituto/spec. žemės naudojimo sąlygų plotas, ha * | Lapo Nr. |
| 1 | 391300010122 | Žemės ūkio | privati | 8,400 | 0,8412 | 9 |
| 2 | 440010733020 | Žemės ūkio | Lietuvos Respublika | 0,400 | 0,4220 | 6 |
| 3 | 440021915922 | Kita (žemės) | Lietuvos Respublika | 16,603 | 0,1017 | 6 |
| 4 | 393500010433 | Žemės ūkio | privati | 1,720 | 0,2491 | 6 |
| 5 | 393500010631 | Žemės ūkio | privati | 2,000 | 0,9926 | 6 |
| 6 | 391300030018 | Žemės ūkio | privati | 20,150 | 3,7753 | 7 |
| 7 | 440010733163 | Žemės ūkio | Lietuvos Respublika | 2,700 | 0,2173 | 6 |
| 8 | 440006408859 | Žemės ūkio | Lietuvos Respublika | 2,060 | 1,1779 | 8 |
| 9 | 440003205838 | Žemės ūkio | privati | 3,000 | 1,7973 | 6 |
| 10 | 391300010157 | Žemės ūkio | privati | 7,040 | 0,6723 | 9 |
| 11 | 393500010242 | Žemės ūkio | privati | 2,223 | 1,2118 | 6 |
| 12 | 440021213392 | Žemės ūkio | privati | 0,789 | 0,0208 | 5 |
| 13 | 440020723654 | Žemės ūkio | privati | 0,810 | 0,2947 | 5 |
| 14 | 393500022041 | Žemės ūkio | privati | 5,780 | 0,7758 | 5 |
| 15 | 395800033522 | Žemės ūkio | privati | 25,430 | 1,9196 | 7 |
| 16 | 395800033252 | Žemės ūkio | privati | 5,369 | 0,5424 | 7 |
| 17 | 440010477740 | Žemės ūkio | Lietuvos Respublika | 0,880 | 0,1688 | 8 |
| 18 | 440009512618 | Žemės ūkio | privati | 2,320 | 0,7826 | 5 |
| 19 | 391300010123 | Žemės ūkio | privati | 13,700 | 1,2984 | 9 |
| 20 | 391300010121 | Žemės ūkio | privati | 5,400 | 0,5496 | 9 |
| 21 | 440021218368 | Žemės ūkio | privati | 2,150 | 0,1314 | 5 |
| 22 | 391300030013 | Žemės ūkio | privati | 8,800 | 1,6983 | 7 |
| 23 | 440002886971 | Žemės ūkio | privati | 1,200 | 0,0049 | 6 |
| 24 | 391300030005 | Žemės ūkio | privati | 12,200 | 0,0992 | 6 |
| 25 | 440021528483 | Žemės ūkio | privati | 7,075 | 1,3592 | 5 |
| 26 | 391300010095 | Žemės ūkio | privati | 15,121 | 1,5588 | 9 |
| 27 | 393500012372 | Žemės ūkio | privati | 2,340 | 0,2596 | 6 |
| 28 | 440006407772 | Žemės ūkio | privati | 0,500 | 0,1197 | 8 |
| 29 | 440053304404 | Žemės ūkio | privati | 17,000 | 0,7336 | 8 |
| 30 | 393500020131 | Žemės ūkio | privati | 1,720 | 0,8258 | 5 |
| 31 | 391300030387 | Žemės ūkio | privati | 7,210 | 3,2825 | 8 |
| 32 | 393500020027 | Žemės ūkio | privati | 4,640 | 1,1415 | 5 |
| 33 | 440021911077 | Kita (žemės) | Lietuvos Respublika | 14,713 | 0,0646 | 6 |
| 34 | 395800030107 | Žemės ūkio | privati | 6,120 | 0,2357 | 7 |
| 35 | 440002057272 | Žemės ūkio | privati | 1,840 | 1,2612 | 6 |
| 36 | 440053207966 | Žemės ūkio | Lietuvos Respublika | 1,187 | 0,1156 | 6 |
| 37 | 440006776969 | Žemės ūkio | privati | 0,620 | 0,1177 | 8 |
| 38 | 440043171190 | Kita (žemės) | Lietuvos Respublika | 4,686 | 0,2424 | 5 |
| 39 | 440007885636 | Žemės ūkio | privati | 5,670 | 0,3920 | 5 |
| 40 | 395800030177 | Žemės ūkio | privati | 30,876 | 1,7243 | 7 |
| 41 | 440005306509 | Žemės ūkio | privati | 1,490 | 0,2547 | 8 |
| 42 | 391300010215 | Žemės ūkio | privati | 11,520 | 0,8218 | 8 |
| 43 | 393500020026 | Žemės ūkio | privati | 4,500 | 0,8541 | 5 |
| 44 | 393500010731 | Žemės ūkio | privati | 1,517 | 0,0750 | 6 |
| 45 | 440020324076 | Žemės ūkio | privati | 3,010 | 0,0051 | 5 |
| 46 | 391300030134 | Žemės ūkio | privati | 36,540 | 7,4401 | 7 |
| 47 | 391300010124 | Žemės ūkio | privati | 50,000 | 5,3214 | 9 |
| 48 | 391300010094 | Žemės ūkio | privati | 17,360 | 1,2880 | 9 |
| 49 | 391300030276 | Žemės ūkio | privati | 10,110 | 1,8584 | 8 |
| 50 | 440040852794 | Žemės ūkio | Lietuvos Respublika | 1,640 | 1,0755 | 6 |
| 51 | 393500020039 | Žemės ūkio | privati | 8,890 | 0,9079 | 5 |
| 52 | 391300030253 | Žemės ūkio | privati | 10,000 | 0,4978 | 7 |
| 53 | 393500020112 | Žemės ūkio | privati | 9,490 | 1,5418 | 4 |
| 54 | 391300033203 | Žemės ūkio | privati | 4,660 | 0,7654 | 8 |
| 55 | 391300031011 | Žemės ūkio | privati | 2,800 | 0,8161 | 8 |
| 56 | 393500021962 | Žemės ūkio | privati | 2,380 | 0,1117 | 5 |
| 57 | 393500010443 | Žemės ūkio | privati | 1,770 | 0,7530 | 6 |
| 58 | 391300010120 | Žemės ūkio | privati | 15,120 | 1,0631 | 9 |
| 59 | 391300030111 | Žemės ūkio | privati | 2,930 | 1,1874 | 6 |
| 60 | 440004737504 | Žemės ūkio | privati | 1,420 | 0,3989 | 8 |
| 61 | 391300040005 | Žemės ūkio | privati | 8,250 | 0,1994 | 6 |
| 62 | 440025931637 | Kita (žemės) | Lietuvos Respublika | 13,002 | 0,1591 | 8 |
| 63 | 440017860329 | Žemės ūkio | privati | 3,000 | 0,0155 | 5 |
| 64 | 440001619554 | Žemės ūkio | privati | 5,240 | 1,4056 | 5 |
| 65 | 393500020115 | Žemės ūkio | privati | 16,000 | 2,0015 | 4 |
| 66 | 440008506358 | Žemės ūkio | Lietuvos Respublika | 2,435 | 0,4262 | 5 |
| 67 | 440052305807 | Žemės ūkio | privati | 5,363 | 0,8430 | 8 |
| 68 | 393500010143 | Žemės ūkio | privati | 2,145 | 1,4399 | 6 |
| 69 | 440002737226 | Žemės ūkio | privati | 1,810 | 0,6822 | 8 |
| 70 | 393500020083 | Žemės ūkio | privati | 4,370 | 0,2422 | 5 |
| 71 | 393500020041 | Žemės ūkio | privati | 18,360 | 2,8937 | 5 |
| 72 | 391300010156 | Žemės ūkio | privati | 7,300 | 1,4465 | 9 |
| 73 | 395800030286 | Žemės ūkio | privati | 11,435 | 1,2730 | 7 |
| 74 | 391300010187 | Žemės ūkio | privati | 6,300 | 0,7945 | 8 |

| | | | | | | |
|----|--------------|------------|---------------------|--------|--------|---|
| 75 | 440007150592 | Žemės ūkio | privati | 11,312 | 1,3594 | 4 |
| 76 | 391300037002 | Žemės ūkio | privati | 13,540 | 2,3583 | 8 |
| 77 | 440052319436 | Žemės ūkio | privati | 12,000 | 1,9982 | 9 |
| 78 | 440021183850 | Žemės ūkio | Lietuvos Respublika | 0,410 | 0,1340 | 5 |
| 79 | 391300030014 | Žemės ūkio | privati | 17,000 | 3,4801 | 7 |
| 80 | 440015662776 | Žemės ūkio | privati | 2,000 | 0,8207 | 6 |
| 81 | 393500020081 | Žemės ūkio | privati | 21,280 | 3,2278 | 5 |
| 82 | 440016115516 | Žemės ūkio | Lietuvos Respublika | 1,500 | 0,4989 | 5 |
| 83 | 391300010186 | Žemės ūkio | privati | 6,400 | 0,8292 | 8 |
| 84 | 440017860840 | Žemės ūkio | privati | 13,000 | 1,0739 | 4 |
| 85 | 393500020113 | Žemės ūkio | privati | 17,920 | 2,0554 | 4 |
| 86 | 440049005165 | Žemės ūkio | Lietuvos Respublika | 0,303 | 0,2959 | 5 |
| 87 | 393500020068 | Žemės ūkio | privati | 8,790 | 1,3491 | 4 |
| 88 | 440017860483 | Žemės ūkio | privati | 15,000 | 3,1048 | 5 |
| 89 | 393500020114 | Žemės ūkio | privati | 17,920 | 2,0091 | 4 |
| 90 | 440005482019 | Žemės ūkio | privati | 26,150 | 2,0743 | 4 |

| Šeimenos seniūnija | | | | | | |
|--|--------------|--------------|---------------------|-------------------|--|----------|
| 1. Žemės sklypai, patenkantys į planuojamos EPL apsaugos zoną naujose teritorijose | | | | | | |
| Nr. | Unikalus Nr. | Paskirtis | Nuosavybė | Sklypo plotas, ha | Naujai nustatomo servituto/spec. žemės naudojimo sąlygų plotas, ha * | Lapo Nr. |
| 1 | 390500011733 | Žemės ūkio | privati | 1,000 | 1,0205 | 3 |
| 2 | 440024311399 | Žemės ūkio | privati | 2,041 | 0,9288 | 3 |
| 3 | 390500010192 | Žemės ūkio | privati | 15,000 | 2,3849 | 4 |
| 4 | 390500010504 | Žemės ūkio | privati | 0,920 | 0,0534 | 3 |
| 5 | 390500012052 | Žemės ūkio | privati | 2,210 | 0,3573 | 3 |
| 6 | 440009123562 | Žemės ūkio | privati | 1,500 | 1,4813 | 3 |
| 7 | 390500024684 | Žemės ūkio | privati | 0,300 | 0,3067 | 3 |
| 8 | 390500010022 | Žemės ūkio | privati | 7,430 | 2,2362 | 4 |
| 9 | 440038814594 | Žemės ūkio | Lietuvos Respublika | 0,490 | 0,4762 | 2 |
| 10 | 390500010432 | Žemės ūkio | privati | 1,360 | 0,4466 | 3 |
| 11 | 390500012722 | Žemės ūkio | privati | 2,740 | 0,1865 | 3 |
| 12 | 390500014182 | Žemės ūkio | privati | 0,510 | 0,0408 | 2 |
| 13 | 390500010220 | Žemės ūkio | privati | 2,450 | 0,6649 | 4 |
| 14 | 440023999726 | Žemės ūkio | Lietuvos Respublika | 4,090 | 1,5463 | 3 |
| 15 | 440005651256 | Kita (žemės) | Lietuvos Respublika | 54,546 | 0,5313 | 4 |
| 16 | 440040636138 | Žemės ūkio | Lietuvos Respublika | 0,822 | 0,1829 | 3 |
| 17 | 390500012082 | Žemės ūkio | privati | 0,310 | 0,2028 | 2 |
| 18 | 390500012463 | Žemės ūkio | privati | 1,720 | 0,3927 | 3 |
| 19 | 440005653394 | Žemės ūkio | Lietuvos Respublika | 0,800 | 0,5293 | 3 |
| 20 | 390500010098 | Žemės ūkio | privati | 4,536 | 0,1053 | 3 |
| 21 | 390500011812 | Žemės ūkio | privati | 0,470 | 0,0262 | 2 |
| 22 | 390500010286 | Žemės ūkio | privati | 49,580 | 5,3483 | 3 |
| 23 | 390500011792 | Žemės ūkio | privati | 0,600 | 0,0328 | 3 |
| 24 | 390500010153 | Žemės ūkio | privati | 2,570 | 0,6221 | 3 |
| 25 | 390500012333 | Žemės ūkio | privati | 0,510 | 0,3059 | 3 |
| 26 | 390500012000 | Žemės ūkio | privati | 3,750 | 1,4488 | 3 |
| 27 | 390500020296 | Žemės ūkio | privati | 20,420 | 0,4398 | 4 |
| 28 | 440022957451 | Žemės ūkio | privati | 1,275 | 0,2744 | 3 |
| 29 | 390500012113 | Žemės ūkio | privati | 2,092 | 1,2266 | 3 |
| 30 | 390500014222 | Žemės ūkio | privati | 1,850 | 0,4308 | 3 |
| 31 | 390500010086 | Žemės ūkio | privati | 7,100 | 0,0263 | 3 |
| 32 | 440006787322 | Žemės ūkio | privati | 0,273 | 0,1616 | 2 |
| 33 | 440022244640 | Žemės ūkio | Lietuvos Respublika | 1,350 | 0,4681 | 3 |
| 34 | 390500010024 | Žemės ūkio | privati | 3,770 | 0,7764 | 4 |
| 35 | 390500011353 | Žemės ūkio | privati | 0,180 | 0,1195 | 2 |
| 36 | 440008894851 | Žemės ūkio | privati | 0,160 | 0,1442 | 2 |
| 37 | 390500011793 | Žemės ūkio | privati | 0,400 | 0,4153 | 3 |
| 38 | 390500010105 | Žemės ūkio | privati | 5,240 | 0,9415 | 3 |
| 39 | 390500011732 | Žemės ūkio | privati | 0,440 | 0,0432 | 2 |
| 40 | 390500019430 | Žemės ūkio | privati | 1,500 | 0,9273 | 3 |
| 41 | 390500010661 | Žemės ūkio | privati | 0,730 | 0,6748 | 2 |
| 42 | 440000589299 | Žemės ūkio | privati | 0,845 | 0,2191 | 3 |

| Virbalio seniūnija | | | | | | |
|--|--------------|------------|---------------------|-------------------|--|----------|
| 1. Žemės sklypai, patenkantys į planuojamos EPL apsaugos zoną naujose teritorijose | | | | | | |
| Nr. | Unikalus Nr. | Paskirtis | Nuosavybė | Sklypo plotas, ha | Naujai nustatomo servituto/spec. žemės naudojimo sąlygų plotas, ha * | Lapo Nr. |
| 1 | 440009174722 | Žemės ūkio | privati | 0,500 | 0,0726 | 2 |
| 2 | 440008962541 | Žemės ūkio | privati | 2,000 | 0,5353 | 2 |
| 3 | 391000050196 | Žemės ūkio | privati | 3,514 | 0,4337 | 2 |
| 4 | 391000050054 | Žemės ūkio | privati | 1,970 | 0,6540 | 2 |
| 5 | 391000050014 | Žemės ūkio | privati | 9,310 | 0,0600 | 2 |
| 6 | 391000050012 | Žemės ūkio | privati | 2,300 | 0,7122 | 2 |
| 7 | 391000050053 | Žemės ūkio | privati | 1,970 | 0,7824 | 2 |
| 8 | 440003686553 | Žemės ūkio | privati | 2,000 | 1,3292 | 2 |
| 9 | 391000052291 | Žemės ūkio | privati | 2,720 | 0,0722 | 2 |
| 10 | 440007836330 | Žemės ūkio | Lietuvos Respublika | 1,000 | 0,7185 | 2 |
| 11 | 440007476966 | Žemės ūkio | privati | 0,250 | 0,2435 | 2 |
| 12 | 391000050131 | Žemės ūkio | privati | 2,300 | 0,7148 | 2 |
| 13 | 391000050202 | Žemės ūkio | privati | 16,795 | 0,1329 | 2 |
| 14 | 440009174774 | Žemės ūkio | privati | 0,780 | 0,2388 | 2 |
| 15 | 391000050698 | Žemės ūkio | privati | 2,551 | 0,8382 | 2 |

| | | | | | | |
|----|--------------|--------------|---------------------|--------|--------|---|
| 16 | 391000052701 | Žemės ūkio | privati | 0,470 | 0,0539 | 2 |
| 17 | 440016115970 | Žemės ūkio | privati | 1,830 | 0,8444 | 2 |
| 18 | 440038678049 | Žemės ūkio | Lietuvos Respublika | 3,740 | 0,9262 | 2 |
| 19 | 391000050315 | Žemės ūkio | privati | 3,210 | 0,1966 | 2 |
| 20 | 391000050050 | Žemės ūkio | privati | 2,050 | 0,0070 | 2 |
| 21 | 391000050055 | Žemės ūkio | privati | 1,970 | 0,4366 | 2 |
| 22 | 391000052472 | Žemės ūkio | privati | 1,760 | 0,1029 | 2 |
| 23 | 440008738292 | Žemės ūkio | privati | 1,170 | 1,1521 | 2 |
| 24 | 391000050092 | Žemės ūkio | privati | 11,000 | 4,6837 | 2 |
| 25 | 391000052612 | Žemės ūkio | privati | 1,165 | 0,2387 | 2 |
| 26 | 391000053312 | Žemės ūkio | privati | 3,560 | 0,5891 | 2 |
| 27 | 440018556713 | Kita (žemės) | Lietuvos Respublika | 16,596 | 0,2370 | 2 |
| 28 | 440015344491 | Žemės ūkio | Lietuvos Respublika | 0,350 | 0,1153 | 2 |
| 29 | 391000053220 | Žemės ūkio | privati | 1,360 | 0,2471 | 2 |